

Yhteisöllinen asuminen

Jouni Räsänen

Palotarkastaja V-S Pelastuslaitos

- Yhteisöllisen asumisen haasteet pelastusviranomaisen näkökulmasta
- Yhteisöllisen asumisen malliratkaisu Varha



Yhteisöllisen asumisen haasteet pelastusviranomaisen näkökulmasta



Kuva-arvoitus???



Sosiaalihuoltolaki (790/2022) 21 b § / HE 231/2021 vp s. 97-99.

- Asuminen tapahtuu esteettömässä asunnossa, josta tehdään vuokrasopimus.
- Asumisen järjestäminen perustuu palvelutarpeen arviointiin ja palvelusuunnitelmaan-
- Asukkaan toimintakyky on alentunut // henkilön hoidon ja huolenpidon tarve on kohonnut toimintakyvyn alentumisen johdosta.
- Asukkaan tarvitsemat palvelut järjestetään erillisinä sosiaalipalveluina.
- Tavoitteena asukkaan toimintakyvyn säilyminen mahdollisimman pitkään, jotta ympärivuorokautisten palveluiden tarve voi siirtyä myöhemmäksi.



Pelastusviranomaisen tulkintaa yhteisöllisestä asumisesta

Asuminen tapahtuu asunnossa ->

Asunnolla tarkoitetaan = Yma (1008/2017) 2.2 ja 7 § jne.

Asumisen järjestäminen perustuu palvelutarpeen arviointiin, asukkaan toimintakyky on alentunut ->

Palvelujen tarjoajan vastuu asiakkaasta, PelL 18 § poistumisturvallisuus selvitys.

Palvelut järjestetään erillisinä palveluina, yö aikaan ei henkilökuntaa paikalla ->

Kuinka käy henkilön, jonka toimintakyky on alentunut onnettomuustilanteessa, jos paikalla ei ole henkilökuntaa?

Pelastusviranomaisen tulkintaa yhteisöllisestä asumisesta

Asunnolla tarkoitetaan = Yma (1008/2017) 2.2 ja 7 § jne. ->

Palvelujen tarjoajan vastuu asiakkaasta, PelL 18 § -> poistumisturvallisuus selvitys.

Kuinka käy henkilön, jonka toimintakyky on alentunut onnettomuustilanteessa, jos paikalla ei ole henkilökuntaa?

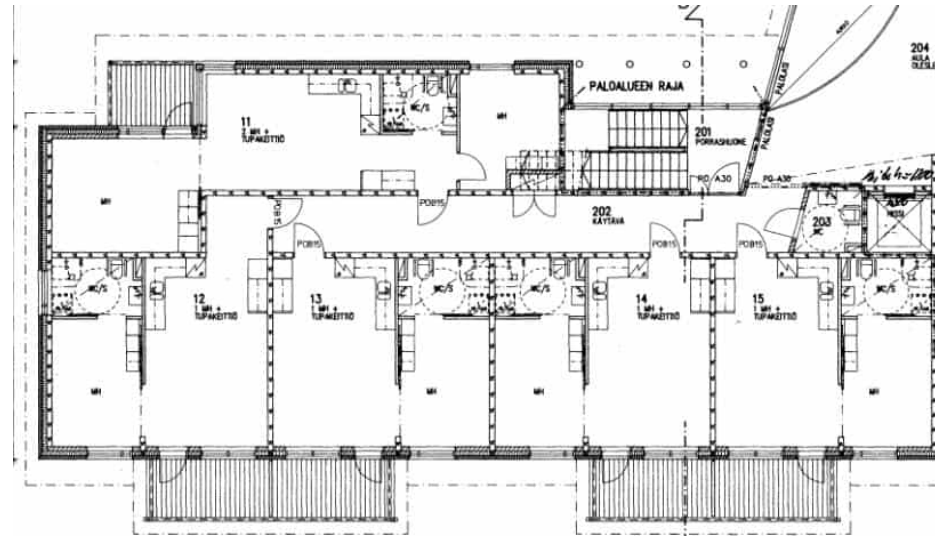
Paloasetuksen (848/2017) palo-osastointi vaatimukset yms.

Kykenevätkö asukkaat poistumaan 2-3 minuutissa 24/7 turvaan asunnosta?

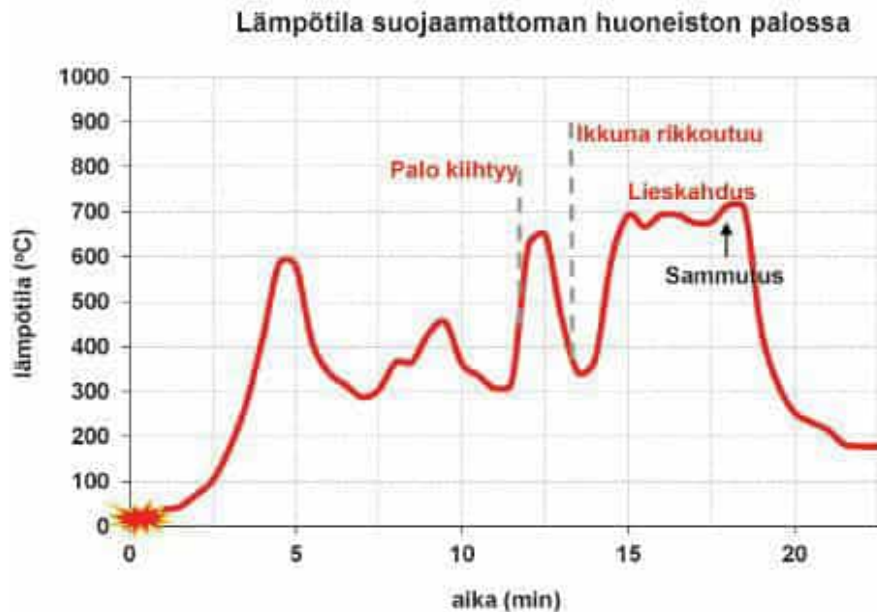
Alentuneesta toimintakyvystä johtuen automaattinen paloilmoitin ja sammutusjärjestelmä.

Yhteisöllisen asumisen toteuttaminen

- Täyttävätkö perinteiset hoitolaitosten asumisyksiköt, joissa tilat ovat yhtä ja samaa palo-osastoa ja jonka asuinhuoneet ovat EI15 rakentein osiin jaetut, tilat varustettuna paloilmoinnilla sekä sammutusjärjestelmällä, riittävät palo- ja poistumisturvallisuusvaatimukset, jos henkilökunta ei ole läsnä 24/7?



Palonkehittyminen syttymisvaihe



2021-02-23/ 11: 06: 35
SPEK CAM as64

PALO SYTTYY



Palonkehittyminen syttymisvaihe



Palonkehittyminen yleissyttymiskynnys lähestyy...

2021-02-23 11:10:30
SPEK CAM as64

**SPRINKLERI
LAUKEAA**



03:58

Ja kuva-arvoitus ratkea...

2021-02-23 11:11:09
SPEK CAM as64



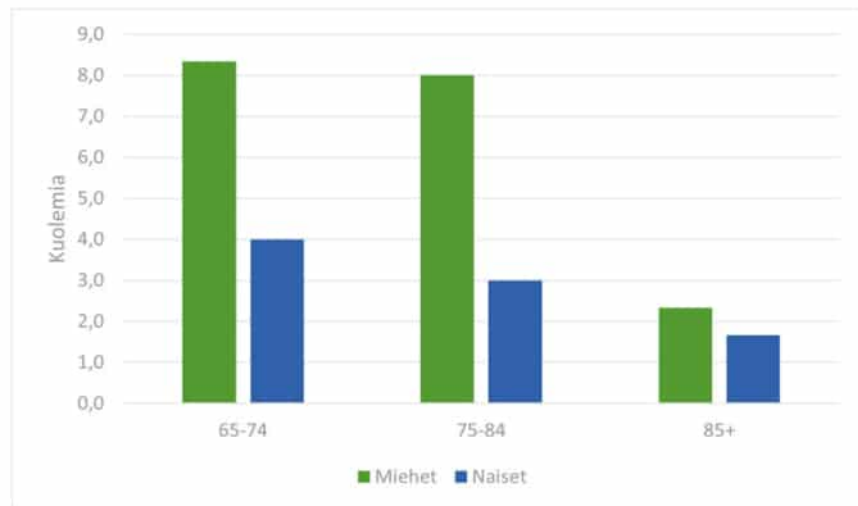
04:37

Savu tappaa!!!

Palokuolemat iäkkäillä

Merkittävin osa palokuolemista tapahtuu iäkkäille. Lukumääräisestä suurin osa iäkkäiden palokuolemista tapahtuu 65-74-vuotiaille, mutta väestömäärään suhteutettuna suurin palokuoleman riski on kaikkein iäkkäimmillä yli 85-vuotiailla.

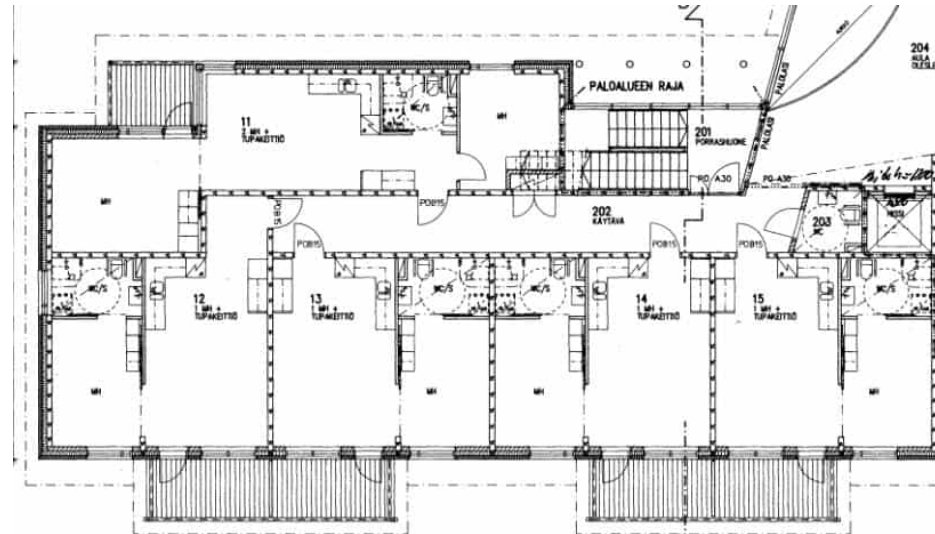
iäkkäillä noin neljäsosassa palokuolemista oli kirjattu päihtymys.



Kuvio 6. Palokuolemat iäkkäillä, keskimäärin 2020-2022.

Yhteisöllisen asumisen toteuttaminen

- Täyttävätkö perinteiset hoitolaitosten asumisyksiköt, joissa ei ole henkilökuntaa läsnä 24/7 riittävät palo- ja poistumisturvallisuusvaatimukset?
- Pelastusviranomaisen näkemyksen mukaan eivät täytä, koska tila yhtä- ja samaa palo-osastoa, jossa asuvien kaikkien henkilöiden tulee kyetä poistumaan 15 min. turvaan toiseen palo-osastoon, ilman ulkopuolista apua.

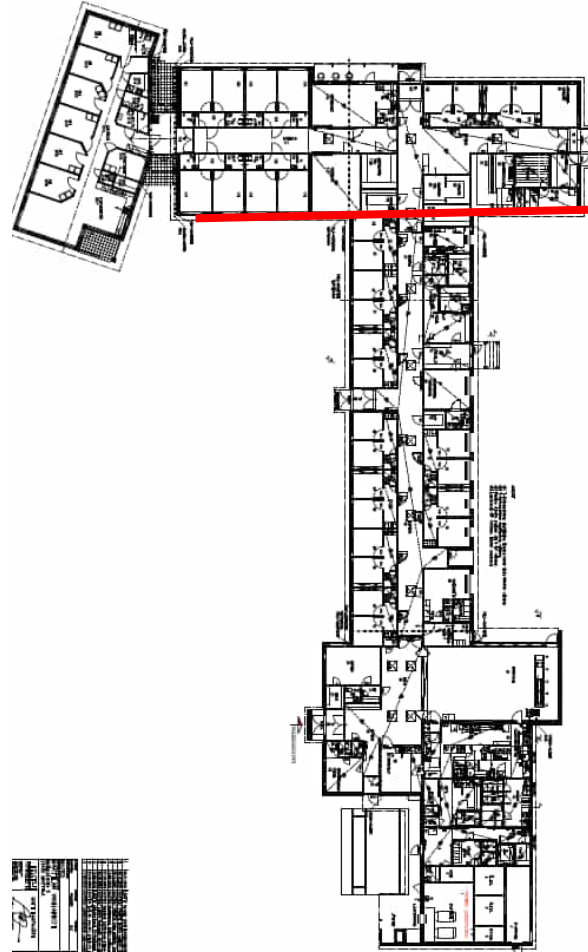


Yhteisöllisen asumisen malliratkaisu Varha



Sosiaalihuoltolaki 46 c §

- Yhteisöllinen asuminen sekä ympärivuorokautinen palveluasuminen samassa rakennuskokonaisuudessa.
- Ns. hybridimalli, jossa osa rakennuksesta yhteisöllistä asumista ja osa ympärivuorokautista palveluasumista.
- Rakennuksessa henkilökuntaa läsnä 24/7.



Varhan hybridiasumisyksikkö vaatimukset (Yma paloasetus hoitolaitos/majoitustila)

- Palokuormaryhmä: alle 600 MJ/m²
- Kantavat rakenteet: R60
- Palo-osastointi: EI 60
- Osiin jako: EI15
- **Savun leviämisen rajoittaminen:**
Majoitushuoneittain, oven sulkijat majoitushuoneisiin
- Pintakerrokset: B.-s,d0
- Palon havaitseminen: Hätäkeskukseen liitetty paloilmoitin
- Sammutusjärjestelmä: Kaikkiin tiloihin
- Henkilökunta: Paikalla 24/7
- Poistumisturvallisuus selvitys

Varhan hybridiasumisyksikkö

- 24/7 henkilökunta ensiarvoisen tärkeässä asemassa
- Henkilökunnan tulee hallita alkusammutus sekä asukkaiden evakuointi.
- Säännöllinen koulutus ja harjoittelu!!!



Kiitos 😊

